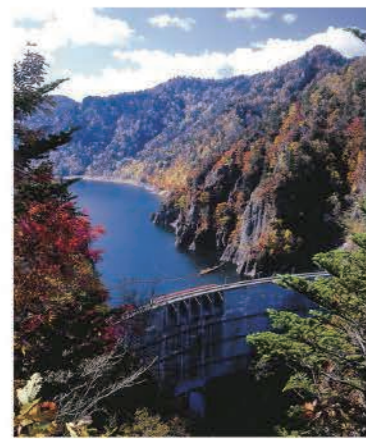


定山溪は、温泉街の中央を豊平川が静かに流れ、
 渓谷の豊かな自然が、訪れる人々を四季折々の
 鮮やかな色彩で迎えてくれる風情あふれる
 北海道有数の温泉郷のひとつです。

定山溪周辺の見学地

札幌中心部から車で約50分。
 渓谷美と伝説に彩られた奥座敷。



【豊平峡ダム】

豊平峡は、豊平川の治水である豊平峡ダムを中心に湖と緑が織りなす雄大な自然の景観美あふれる、札幌有数のレジャー・スポット。特に紅葉の季節は美しく、林野庁の「水源の森100選」や「ダム湖100選」にも選定されました。



【定山溪温泉雪灯路(2月)】

定山溪温泉の冬を彩る幻想的な光のイベント、それが「雪灯路」です。温泉街の様々な場所でアイスクャンドルを設置し、街中を温かな灯で満たします。また定山溪神社の「雪灯路」特設会場ではイベントや屋台なども催され、湯けむりの街を訪れる全ての人々をおもてないたします。



【羊ヶ丘展望台】

羊ヶ丘展望台は、広大な牧草地に草を食む羊たちの群れを眺める北海道らしい牧歌的な風景を眺める景勝地です。



【札幌ドーム】

札幌ドームは北海道最大、そして日本最北の全天候型ドームとして、開業以来さまざまなイベントが開催されています。



【札幌時計台】

札幌時計台は明治14年に札幌農学校の演武場として時計が設置されて以来、約130年に渡り休むことなく時を刻み続ける札幌のシンボルの存在。



【大通公園】

■スキー場のご案内■

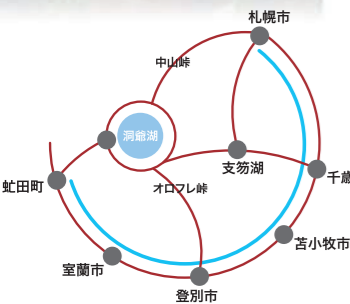
「札幌国際スキー場」TEL (011)598-4511
 道内有数の積雪量と上質のパウダースノーが自慢のスキー場。標高1,280mの朝里岳の北東斜面に初心者から上級者向けまで、バラエティに富んだコースが広がります。営業時間も5月中旬頃までと長く、雄大な自然を活かしたゲレンデはスキーヤー達の人気の的。全コースでスノーボードの滑走も出来ます。
 ・設備/ゴンドラ2基、ベアリフト2基、クアドリフト1基、レストラン、売店、更衣室、コインロッカー、スキースクール
 ・レンタルスキー/スキー板、ストック、ウェアなどスキー用具一式(サイズ各種)をはじめ、ソリやスレットサイクルなども貸し出しています。
 詳しい内容は各旅行代理店またはスキー場へお問い合わせください。
 ・スキーパトロール/スキー場には万一の事故に備え、専属のスキーパトロール隊が待機し、シーズン中は常時、スキーヤーの安全を見守っています。

■札幌の人気イベントのご案内■

ホワイトイルミネーション(11月中旬～2月上旬)
 初冬の札幌を彩る風物詩として定着した「さっぽろホワイトイルミネーション」。昭和56年、大通公園2丁目広場から約1千個の電球で始まったイルミネーションは、年々その規模・内容ともに充実し、国内を代表するイベントです。
 さっぽろ雪祭り(2月上旬)
 札幌市内の大通公園をはじめとする複数の会場で毎年2月はじめに開催される雪と氷の祭典。雪で作った大小の像や氷像(氷彫刻)も展示しています。日本全国や海外からおよそ200万人もの観光客が訪れる、北海道で最も大規模なイベントの一つです。

ACCESS

- <札幌から定山溪へ>
 - JR札幌駅バスターミナル→定山溪(じょうてつバスで約1時間20分)
 - 地下鉄南北線真駒内駅→定山溪(じょうてつバスで約60分)
- <新千歳空港から札幌へ>
 - 新千歳空港→JR札幌駅(バスで約60分、快速エアポートで約35分)
- <新千歳空港からホテルへ>
 - 新千歳空港→JR札幌駅→ホテル(JR+バスで約1時間55分)
- <主要空港から新千歳空港まで>
 - 羽田→新千歳 1時間25分 ●名古屋→新千歳 1時間35分
 - 成田→新千歳 1時間30分 ●大阪→新千歳 1時間50分



定山溪万世閣
ホテル ミリオネ
 〒061-2302 北海道札幌市南区定山溪温泉東3丁目
 TEL (011)598-3500 FAX (011)595-2131

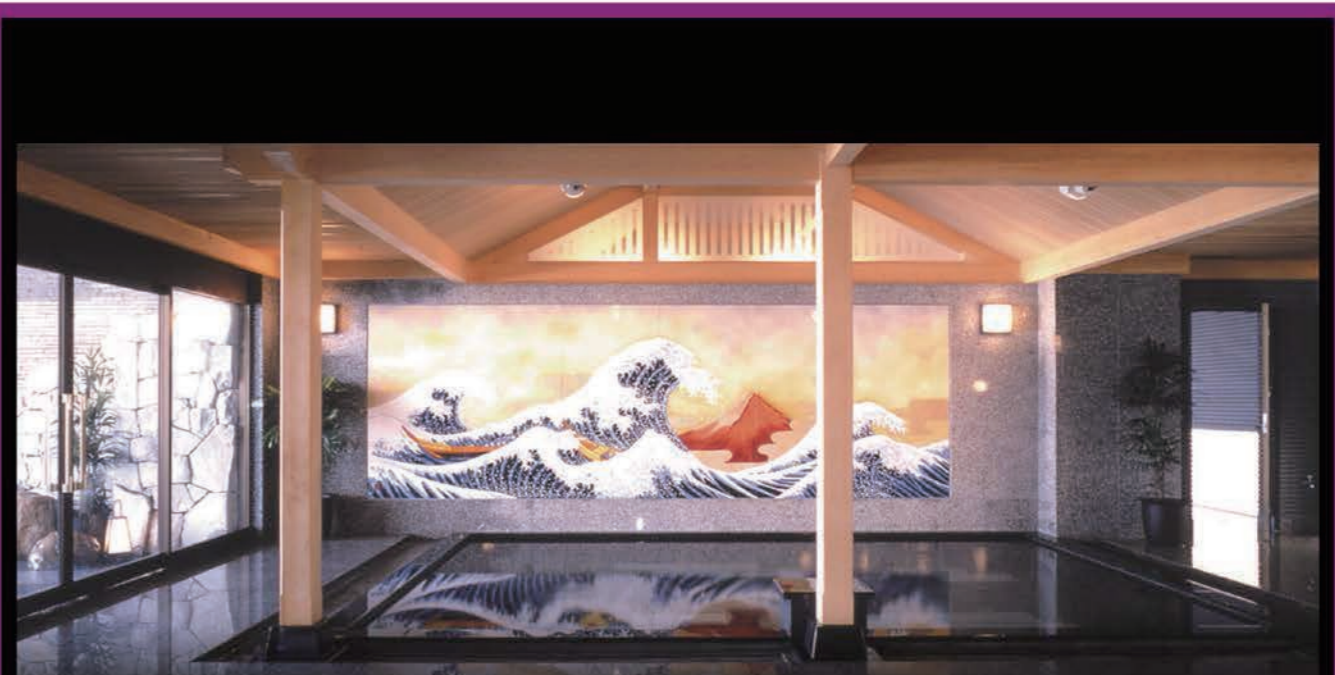
万世閣ホテルズ MANSEIKAKU HOTELS

洞爺湖万世閣
ホテル レイクサイドテラス
 〒049-5721 北海道虻田郡洞爺湖町洞爺湖温泉21番地
 TEL (0142)73-3500 FAX (0142)75-2271

登別温泉
登別万世閣
 〒059-0551 北海道登別市登別温泉町21番地
 TEL (0143)84-3500 FAX (0143)84-3511

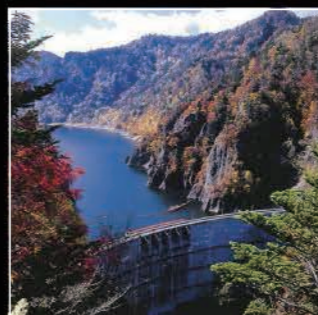
【ホームページ】 <http://www.manseikaku-hotels.co.jp>

■お問い合わせ



旅行は、安心して楽しいスパリゾートホテルへ

修学旅行・研修旅行宿泊ガイド



定山溪万世閣
ホテル ミリオネ
 HOTEL MILIONE

ホテルのご案内

建物構造

鉄筋13階建物

客室

和室/218室 洋室/91室 特別室/4室 合計313室

客室収容人数

1310名

浴室収容人数

男子浴場/200名 女子浴場/200名

食事会場収容人数

2階大宴会場/400名 B1階ホール/600名

レクリエーション会場

B1階ホールまたは2階宴会場

プール

有(4階 14:00~17:00/19:00~21:00 水着持参)

洗面所・トイレ

部屋付

客室風呂

使用可否要相談

放送設備

有(使用できないフロアの発生有)

エレベーター

有(6基・使用可否要相談)

打合せ場所

1階ロビーまたは2階宴会場

貴重品

各自保管(各客室無料貴重品ボックス・貴重品袋有) フロント保管

緊急避難場所

ホテル正面玄関前 駐車場

非常口

・各階に両端に有
・各客室ドア内側に避難経路図有り

防災設備

・各客室に避難経路有 ・非常用懐中電灯有
・各階誘導灯、誘導標識有

売店

有(1F・営業時間7:00~22:00)

ゲームコーナー

3階男性浴場となり(16:00~22:00) 停止不可

自動販売機

ソフトドリンク/有 アルコール類/有(利用階のみ販売停止可)
タバコ/有(販売停止不可)

電話

内線使用可(カット不可) 外線使用不可

テレビ

部屋に有(無料) ビデオ/無

冷蔵庫

空

ルームキー

手動式

バス乗降所

ホテル玄関前

バス駐車場

有

定山溪温泉の公共施設

警察署 南警察署定山溪交番

〒061-2302 札幌市南区定山溪温泉東3 (011)598-2151

医療機関 医療法人 溪仁会 定山溪病院 ※保健証コピー可

〒061-2302 札幌市南区定山溪温泉西3 (011)598-3323

保健所 札幌市南保健所

〒005-0014 札幌市南区真駒内幸町1 (011)581-5211

消防署 南消防署定山溪出張所

〒061-2303 札幌市南区定山溪温泉西2 (011)598-2384

医療機関 札幌市医師会夜間急病センター

〒060-0042 札幌市中央区大通西19丁目WEST19 (011)641-4316



癒しの名湯に心ぬくもる。 和の情緒と優美さ漂う贅沢な湯処。

定山溪温泉を発見した美泉定山に由来する大浴場「美泉」。

北海道の名湯を心ゆくまで楽しめるよう、

男湯・女湯ともに贅あふれるしつらいでくつろぎの時を演出。

日本庭園を彷彿とさせる落ち着いた雰囲気露天風呂や檜風呂、

ジャグジー、サウナを完備しています。

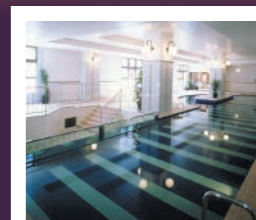
夜に、朝に、癒しの湯をお楽しみください。



女性大浴場



男性大浴場(和風風呂)



ご宿泊・日帰り入浴のお客様に無料で開放している屋内プールは、自然光が差し込み、リゾート気分を楽しめます。温泉とともに健康づくりやご家族のレクリエーションなどにご利用ください。



和室



洋室

■客室 / Guest Rooms

収容人数1310名様、全313室ある客室は、10畳の和室を中心に、洋室、特別室など多彩にご用意。ご宿泊の人数やご利用の目的にあわせてお選びください。

お食事・レクリエーション・ミーティングにも対応できる会場をご用意。



大宴会場「原生林」

隅々にまで和の意匠を施したミリオネの宴会場。雅やかな風情を醸す400名収容の大宴会場は、古典柄の天井画や豪華な錦絵、可動式のステージを備えています。その他、人数にあわせて中小の宴会場もご用意いたしております。

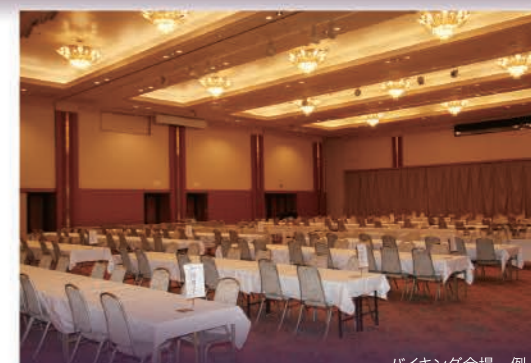
多目的スペース「ミリオネホール」



会議室「ボブラ」



1階ロビーに面した売店「北の街」には当ホテルでしか買えない限定商品から定山溪の河童にちなんだ商品、北海道の銘菓など、ご旅行の思い出になる品、お土産に最適な品を多数揃えております。



バイキング会場一例

東西の美食と旬が揃う多彩なメニュー。

夕・朝ともにバイキング・セットメニューを組み合わせられます。アレルギー対応もご相談ください。



修学旅行
バイキング一例



修学旅行
セットメニュー一例